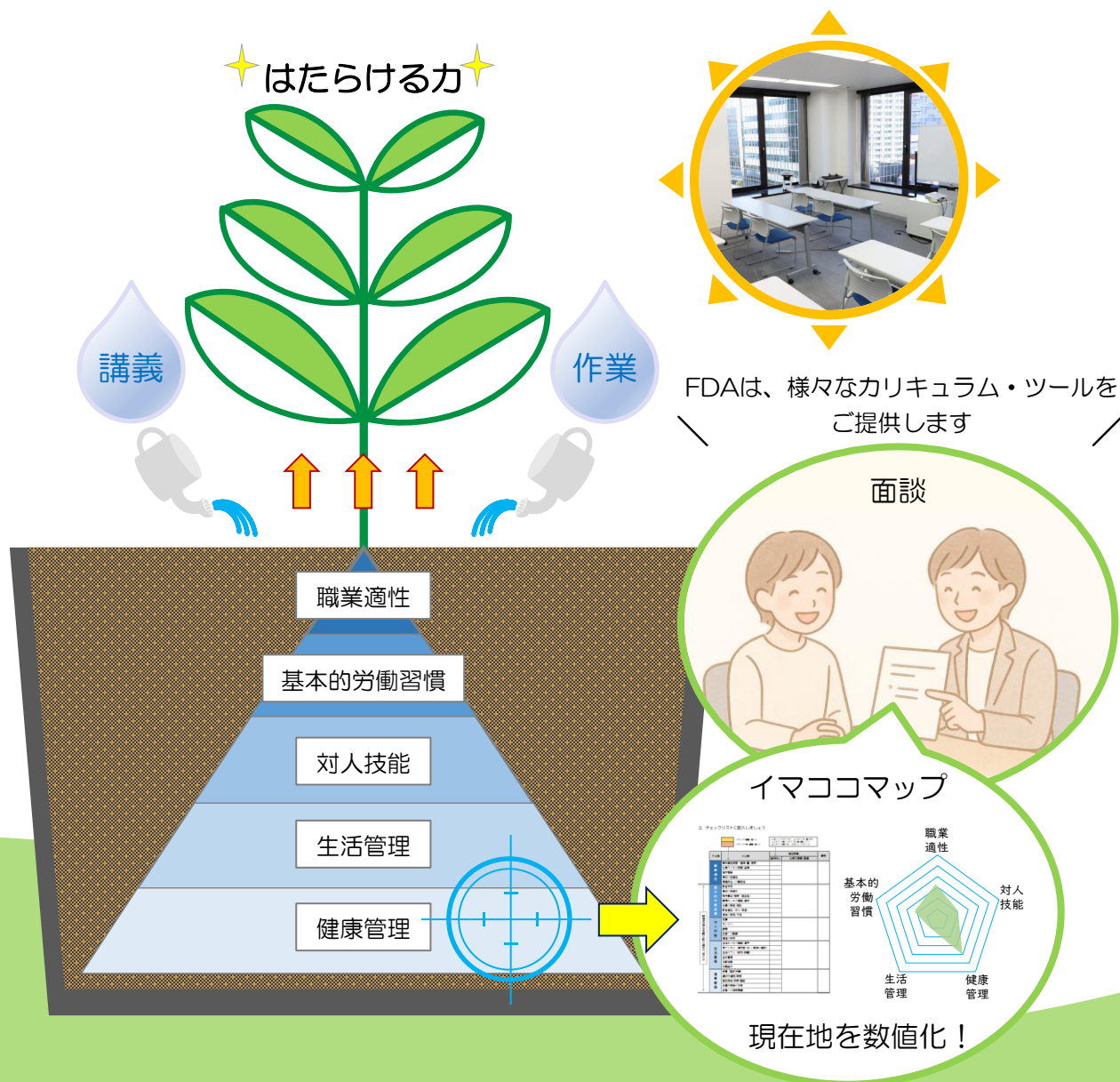


# 講義 × 作業 で 学び を 実践 へ

はたらける力



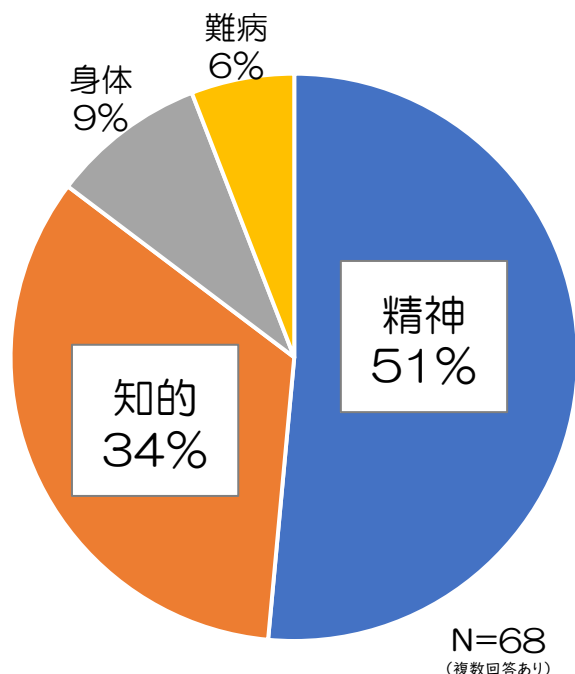
## 🌱 FDAサポート(最大5年半)のポイント

- ・ 企業実習(事務・清掃・倉庫 等)
- ・ 通院同行(主治医への補足説明・状況確認 等)
- ・ 定着支援(職場調整・勤務継続支援 等)
- ・ 個別面談(課題整理・目標設定 等) 等

就労選択支援も  
やってるよ♪



# 全事業所の特性内訳 ※1



特性を問わず、

就職実績がございます。

安心してご相談下さい。

＜精神特性の受入実績例＞

気分障害（躁うつ病、うつ病）／不安障害（不安症）

／統合失調症（統合失調感情障害）／神経症・

ストレス関連障害／パーソナリティ障害（パーソナリティ症候群/PD）／高次脳機能障害／てんかん／発達障害 等

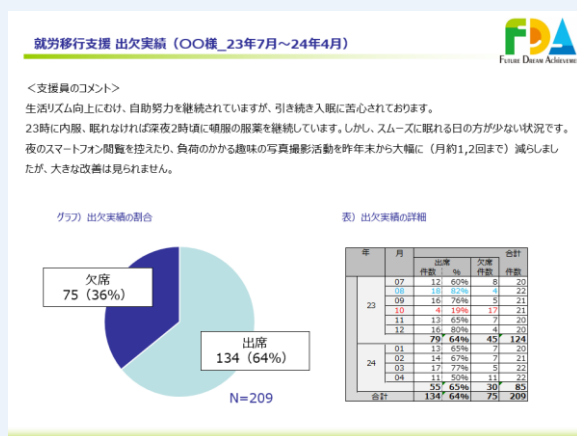
※1 2025年5月現在、3事業所の所属利用者合計

## 医療と福祉の連携

ご利用者の健康状態に応じて、  
支援員が通院同行いたします。

訓練の参加状況等を1枚の  
レポートとして提供いたします。 ※2

＜レポートのイメージ＞



※2 ご本人の意思によっては、提供できないこともございます。



＜お問い合わせ＞

特定非営利活動法人 FDA (Future Dream Achievement)

〒210-0007 神奈川県川崎市川崎区駅前本町15-5 十五番館ビル10階

TEL:044-874-6430 FAX:044-874-6431

E-mail: info@fda.jp

FDA 就労

検索

